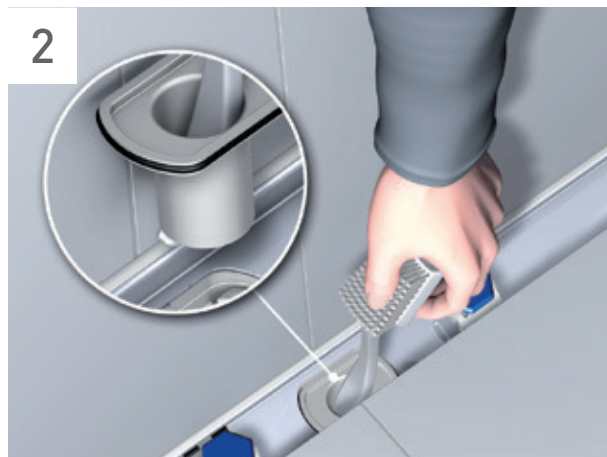


Pflegeanleitung für Aqua SwissLine Duschrinnen



1 Entfernen Sie die Abdeckung mit dem gelieferten Service-Schlüssel.



2 Den Geruchsverschluss mit der Reinigungsbürste oder von Hand herausnehmen und abspülen.



3 Der Geruchsverschluss muss unter leichtem Druck wieder eingesetzt und verschlossen werden. Ansonsten können Kanalgase durch den Abfluss dringen.



4 Mit einem Schraubenzieher den Keil lösen und die Klammern für die Reinigung komplett herausnehmen.



5 Reinigen Sie die Rinnen-Innenfläche gründlich mit der gelieferten Reinigungsbürste oder einem nicht kratzenden Schwamm (**kein SCOTCH verwenden!**). Nach der Reinigung die Klammern einsetzen. Der noch vorhandene Keil kann entsorgt werden. Dieser dient nur zur Fixierung der Rinnenmontage.

Für die gelegentliche Reinigung empfehlen wir Ihnen, die aufgezeigten Pflegehinweise zu befolgen. So behält die Duschrinne ihre edle Oberfläche und hartnäckigen Kalkablagerungen wird vorgebeugt.

Tipp

Spülen Sie die Duschrinne nach dem Duschen ab und trocknen Sie mit einem weichen Tuch nach.

Hartnäckige Kalkrückstände

Die Abdeckung sowie den Rinnenkörper sollten Sie hin und wieder von Kalkrückständen befreien. Dazu eignet sich ein handelsüblicher Kalkentferner.

Alle Schaco-Produkte sind auf langfristigen Gebrauch ausgelegt. Eine dauerhaft einwandfreie Funktion wird garantiert. Bei fachgerechter Pflege sehen die Oberflächen auch nach vielen Jahren noch aus wie neu.

Hinweise zum Pflegeset Edelstahl

Materialeigenschaften

Korrosionsschutz, ansprechende Ästhetik und einwandfreie Hygiene kennzeichnen den rostfreien Edelstahl, aus dem die Duschrinne Aqua SwissLine hergestellt wird. Die hohe Korrosionsbeständigkeit verdankt dieses Material seiner chromoxid-beschichteten Oberfläche, die sich nach mechanischen Beschädigungen selbstständig regeneriert.

Warum kann die Duschrinne trotzdem rostig aussehen?

Eisenhaltige Partikel, die z. B. auf Baustellen durch Schleifen oder Sägen von Bauteilen entstehen, können sich auf der Abdeckung festsetzen. Mit dem Schaco Pflegeset Edelstahl lässt sich dieser sogenannte Flug- oder Fremdrost mühelos entfernen.




So entfernen Sie Flugrost und Schmutz

- Reiniger auf Produktschwamm auftragen und unter leichtem Druck in Längsrichtung verteilen
- die Einwirkzeit hängt von Verschmutzungsgrad und Oberflächenzustand ab
- hartnäckige Verunreinigungen mit Poliervlies oder Schwamm intensiv behandeln
- Produktreste mit Wasser abspülen, gegebenenfalls trocken nachpolieren

Pflegeset Edelstahl

zur Reinigung und Pflege
unbeschichteter Edelstahloberflächen

- mit:
- 100 ml Spezialreiniger
 - Applikationsschwamm
 - Reinigungsvlies für starke Verschmutzung
 - Anwendungsanleitung

Pflegeset Edelstahl	Artikel Nr.
	8-520494